

ПРОИЗВОДСТВЕННЫЙ ОБЪЕКТ В ЦЕНТРЕ Г.П. ЛЕЛЬЧИЦЫ



Место расположения объекта **позволяет** не начислять и **не уплачивать налог** на прибыль, налог на недвижимость, отчислений в инновационные фонды, не производить обязательную продажу иностранной валюты, поступившей по сделкам с юр.лицами - нерезидентами от реализации товаров и услуг собственного производства, в течение 7 лет, а так же воспользоваться иными льготами и преференциями предусмотренными Декретом Президента РБ № 6 от 7 мая 2012года.

Срок аренды земельного участка 25 лет. Условия использования - для обслуживания здания. Право собственности на земельный участок - право постоянного пользования.

Кристина Андреева

м.тел: +375(29)812-46-95, почта: 8124695@gmail.com, skype: stinka54321

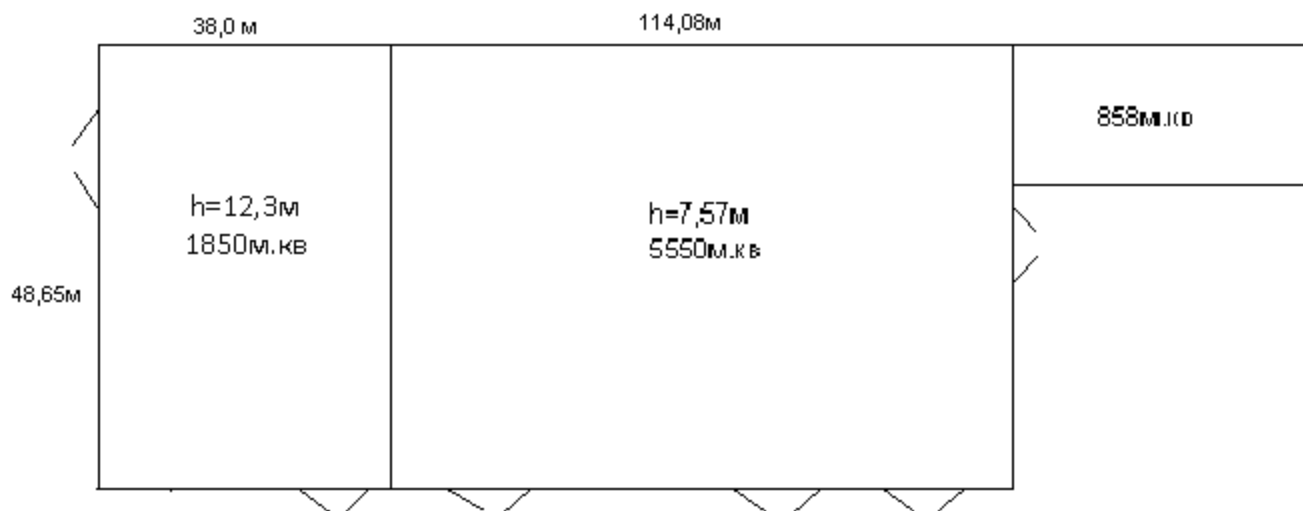
ПРОИЗВОДСТВЕННЫЙ ОБЪЕКТ В ЦЕНТРЕ Г.П. ЛЕЛЬЧИЦЫ

ХАРАКТЕРИСТИКИ ОБЪЕКТА	
Общая площадь здания, м ²	8258
Производственная площадь здания, м ²	7400
Первая часть здания:	
Площадь, м ²	5550
Высота, м	7,57
Вторая часть здания:	
Площадь, м ²	1850
Высота, м	12,3
Площадь двухэтажного административного помещения, м ²	858
Площадь участка, га	1,8

Здание оснащено:

- система естественного освещения,
- система отопления,
- приточной вентиляции,
- система пожаротушения,
- электроразводка,
- санузел.

План-схема объекта



Преимущества:

- 6 рамп под большегрузные автомобили.
- крыша в отличном состоянии,
- забетонированные полы,
- огороженная территория,
- прилегающая асфальтированная дорога,
- парковка,
- экологически чистый район Гомельской области.

Кристина Андреева

ПРОИЗВОДСТВЕННЫЙ ОБЪЕКТ В ЦЕНТРЕ Г.П. ЛЕЛЬЧИЦЫ

Назначение здания:

Первоначальное назначение объекта - столярный цех.



При необходимости перепрофилирование здания под любое назначение займет недолгое время для организации производства любого направления, торговли (супермаркет), логистического (склады) и иных направлений.



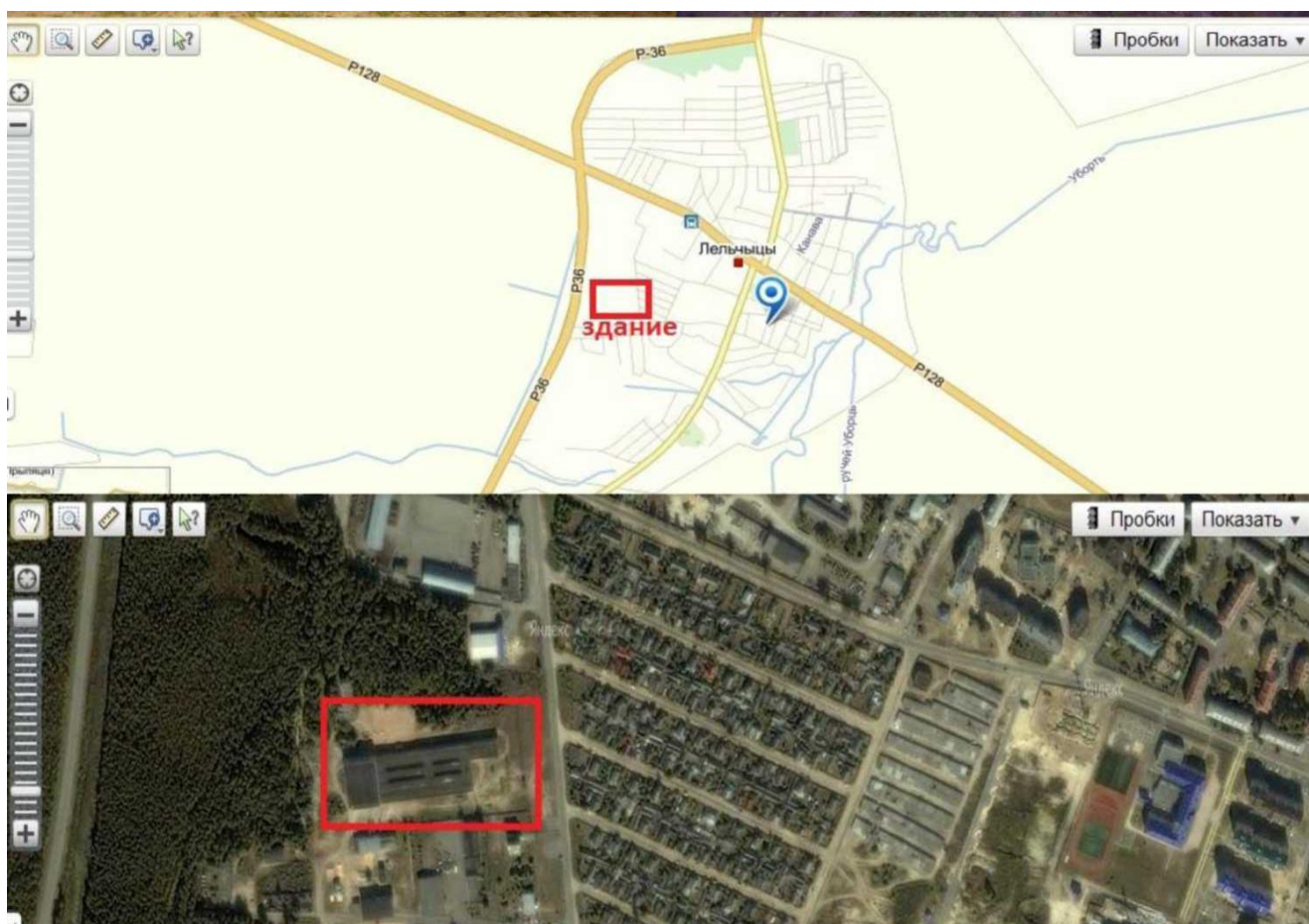
Кристина Андреева

ПРОИЗВОДСТВЕННЫЙ ОБЪЕКТ В ЦЕНТРЕ Г.П. ЛЕЛЬЧИЦЫ

Лельчицы — городской посёлок в Беларуси, центр Лельчицкого района Гомельской области. Стоит на р.Уборть, которая соединена с р.Припять (г.Мозырь)

Расположение:

- **350 км** к югу от Минска, **215 км** к юго-западу от Гомеля,
- до границы с Украиной **26 км**, до России - **240 км**,
- **70 км** от речного порта г.Мозырь,
- **67 км** от железнодорожной станции в г.Ельск, Житковичи.
- Сдача **ЖД станции в Лельчицах** согласно постановления Совета министров Республики Беларусь запланирована на 2015г.



Кристина Андреева

ПРОИЗВОДСТВЕННЫЙ ОБЪЕКТ В ЦЕНТРЕ Г.П. ЛЕЛЬЧИЦЫ

Считается, что это лучший районный центр в Гомельской области, как с точки зрения его благоустройства, так и условий жизни, так как он не загрязненный от радиации район (по республиканским данным за 2012г.)

- **Население города - около 11 000 человек.**
- **Рядом 74 населенных пункта, в которых проживает 32,3 тыс. человек, что предполагает большие человеческие ресурсы.**
- **Площадь района - 3,2 тыс. км. кв.**

Полезные ископаемые

- торф (ближайшее месторождение в пределах 1 км, общие запасы по району более 156 млн.т),
- силикатный песок,
- бентонитовые (гипсовые), красные (кирпичные)
- глины (месторождение Стадолочи, Острожанское (20 млн.т)),
- бурые угли (Тонежское и Бриневское месторождения, запасы более 130 млн.т),
- месторождения строительного камня в Глушковичах (для производства щебня, облицовочных материалов, железобетонных изделий),
- **лесные ресурсы района (116 тыс. га) позволяют развивать деревообрабатывающее производство, так как в этом районе находятся большие посадки чистого леса Полесья.**

Кристина Андреева